

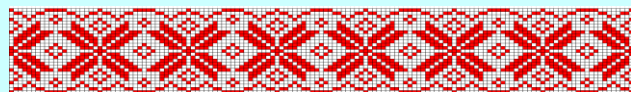
GIMTOJI KALBA – DVASIOS STIPRYBĖ IR

VIENYBĖ



„Juk tautos laikosi ne žemės derlingumu, ne apdarų įvairumu, ne miestų ir pilių tvirtumu, bet vien vartojimu savo gimtosios kalbos, kuri kelia ir stiprina pilietiškumą, santaiką ir brolišką meilę. Kalba yra bendras meilės ryšys, vienybės motina, pilietiškumo tėvas, valstybės sargas“.

Mikalojus Dauša



**Klausyk, mano tauta,
lietuviško žodžio ir sergėk
jo skambesį gryną.**

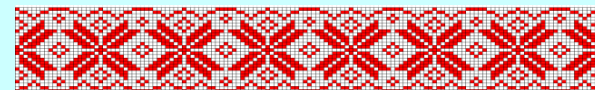
Aldona Puišytė

Ar žinai, kad...

- Lietuvių kalba yra viena iš seniausių kalbų pasaulyje ir archajiškiausių gyvųjų pasaulio kalbų. Manoma, kad jai gali būti apie 3–4 tūkst. metų.
- Lietuvių kalba priklauso indoeuropiečių kalbų šeimai.
- Lietuvių kalbos abėcėlė turi tiek raidžių, kiek ir burnoje dantų – 32.
- Diakritiniai ženklai lietuvių kalboje – nosinės, varnelės, taškeliai ir brūkšneliai (ą, č, ę, è, į, š, ū, ū, ž) – atsirado visai neseniai, vos prieš kelis šimtus metų.
- Nosinės raidės ą ir ę perėmėme iš lenkų kalbos, o pagal jas pasigaminome į ir ū.
- XIX a. raidės č, š ir ž pasiskolinome iš čekų kalbos.
- Žodis „eiti“ lietuvių kalboje turi 23 reikšmes.
- Gražiausias žodis – „AČIŪ“. 2008 metais šis žodis išrinktas gražiausiu lietuvišku žodžiu.
- Ilgiausiu lietuvišku žodžiu laikomas žodis nebeprisikiškiakopūsteliaujantiesiems. Jį sudaro 37 raidės.
- Lietuvių tautos kilmė labai glaudžiai susijusi su kalbos kilme.

KALBOJE GYVENA VISI TAUTOS
MINČIŲ TURTAI, JOSIOS
TRADICIJOS, ISTORIJA, RELIGIJA
IR GYVENIMO DĖSNIAI, VISA
JOSIOS ŠIRDIS IR SIELA.

Johanas Gotfrydas Herderis



Justinas Marcinkevičius

GIMTOJI KALBA

Gimtųjų žodžių apkabintas,
Aš gyvas kalboje.

Sakau: esi man, kaip žibintas
Pasaulio tamsoje.

Kas moka žodį – randa kelią
Visur ir visada.

Sakau: lietuviška knygelė –
Kaip neregiumi lazda.

Kalba gimtoji – kasdieninė
Tu – duona mums esi,
Kai tariam: motina, gimtinė,
Dangus – ir mes visi.

